



HUMIRA[®]

(adalimumab)

עט יומירה.
עט הזרקה חדשני, קל ונוח לשימוש

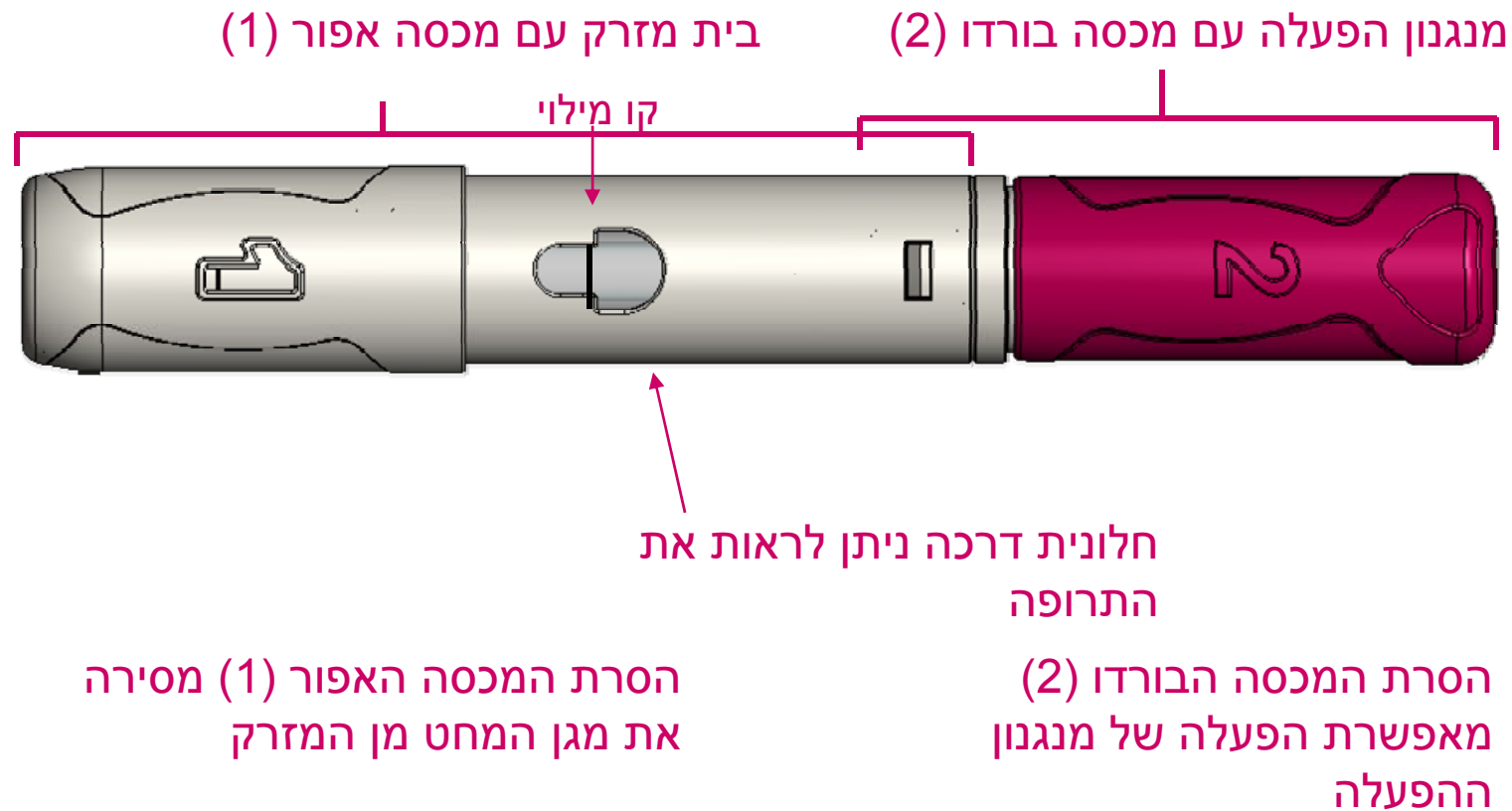
עט Humira®

העט הינו מנגנון הזרקה לשימוש חד-פעמי, המאפשר הזרקה קלה ונוחה של Humira

עט ה-Humira מכיל בתוכו את המזרק עם מילוי של 40 מ"ג adalimumab (Humira) ב-0.8 מ"ל המיועד למתן תת-עורי



מבנה עט ה-Humira®

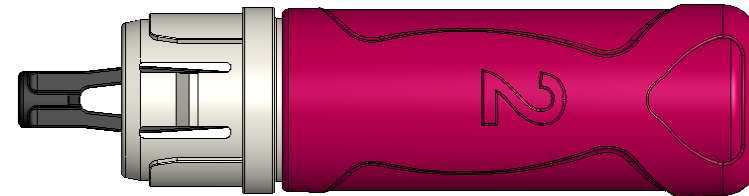


חלקי העט

מזרק נוכחי (עם מילוי)

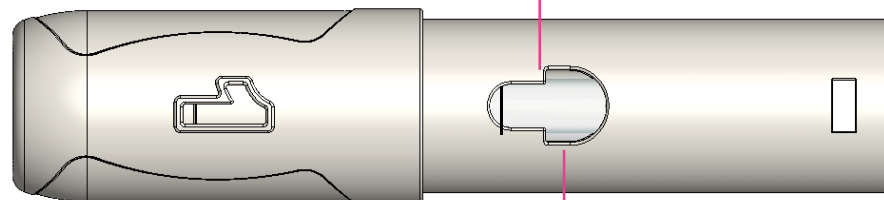


מנגנון הפעלה



מכסה בורדו
(2)

בית המזרק עם מכסה



מכסה אפור (1)

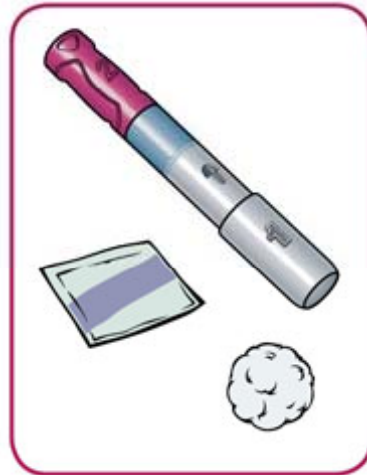
4 שלבים פשוטים לתהליך הזרקה עצמית*



* יש לעיין בעלון לצרכן לפני השימוש.

שלב 1: לפני ההזרקה

- רחץ את ידיך היטב
- הוצא עט יומירה אחד מהמקרר
- וודא שהאריזה לא ניזוקה ושלא חסרים בה פריטים
- חשוב להמנע מלנער או להפיל את העט



- הכן משטח נקי ועליו הפריטים הבאים:
 - עט יומירה אחד
 - פד אלכוהול
 - רצועת גזה אחת או כדור צמר גפן

שלב 1: לפני ההזרקה (המשך)

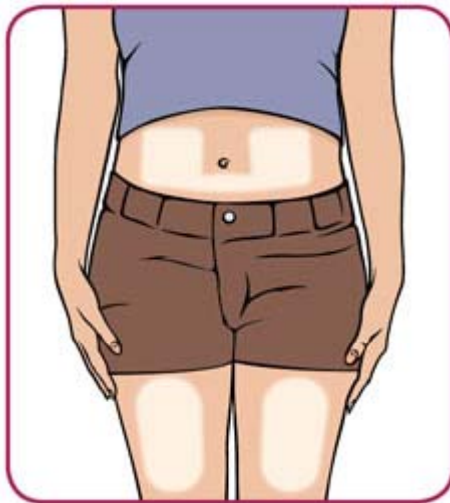
- בדוק את תאריך התפוגה המופיע על העט. אין להשתמש בעט אשר פג תוקפו!
- החזק את העט כשהמכסה האפור (מסומן בספרה 1) מופנה כלפי מעלה. בדוק את מראה התמיסה דרך החלונית שבצידי העט, על מנת לוודא שהיא צלולה.
- במידה והתמיסה אינה צלולה, אל תשתמש בעט.



- אין להשתמש בעט קפוא או בעט שהיה חשוף לקרינת שמש ישירה.

שלב 2: היכן להזריק

- בחר מקום הזרקה בירכיים או בבטן (במרחק 3 ס"מ לפחות ממקום ההזרקה הקודם).
- במידה ובחרת להזריק בבטן התרחק 5 ס"מ מהטבור.
- אין להזריק במקום בו העור אדמומי, חבול או קשה.
- נגב את מקום ההזרקה בפד אלכוהול.
- אין לגעת שנית במקום מחוטא לפני ההזרקה.
- מומלץ לתעד את תאריך וזמן ההזרקה ביומן.



שלב 3: ביצוע ההזרקה



- הסר את מכסים 1 (אפור) ו-2 (בורדו).
אין להחזיר את המכסה לאחר הסרתו!
- שים לב לא ללחוץ עדיין על הלחצן הבורדו.
- צבוט בעדינות אזור ניכר של עור נקי והחזק את העט בזווית של 90 מעלות כנגד העור, כאשר החלונת מופנית כלפי מעלה באופן שניתן לראותה בבירור.
- לחץ על הלחצן בצבע בורדו. עם הלחיצה ישמע 'קליק'. המשך להחזיק בעט תוך הפעלת לחץ קבוע כנגד העור למשך 10 שניות. המתן עד שהסמן הצהוב יזוז במלואו בתוך החלונת וייעצר. זהו הסימן שתהליך ההזרקה הושלם (התהליך יכול לארוך עד 10 שניות).
- משוך את העט מהעור. מגן המחט הלבן ינוע כלפי מטה ויכסה את חוד המחט. אין לגעת במגן המחט.
- אם תבחין בטיפת דם במקום ההזרקה, הצמד כדור צמר גפן או פיסת פד גזה למקום למשך 10 שניות. אל תשפשף את מקום ההזרקה.

שלב 4: השלכת העט

- אין לכסות שנית את העט במכסה
- השלך את העט לתוך המיכל המיוחד בהתאם להנחיות הרופא, האחות או הרוקח שלך
- הרחק את המיכל מהישג ידם של ילדים
- לעולם אין להשליך עטים אל פח אשפה ביתי
- השתמש בעט אחד להזרקה אחת בלבד

